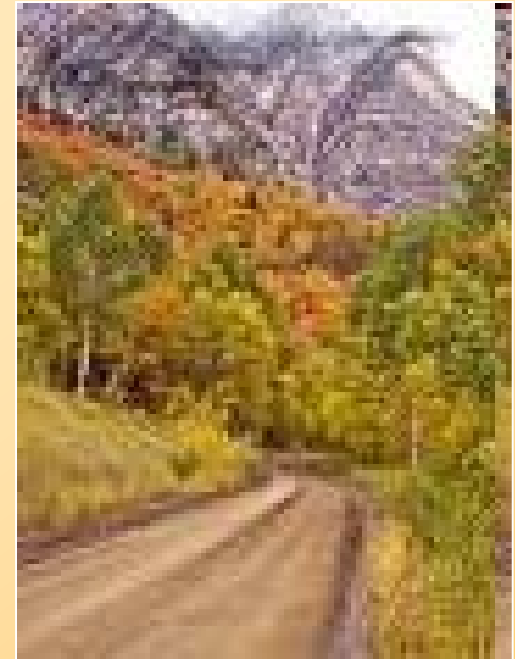


# *D'élève à étudiant : des jeunes en projet.*

Louis Curnoyer  
Université de Sherbrooke

Sylvain Bourdon  
Université de Sherbrooke

Johanne Charbonneau  
Institut national de recherche scientifique



4 juin 2009

# Du secondaire au collégial ...

- Le cégep: lieu de transition.
- La persévérance et la réussite au collégial : points de vue et préoccupations.
- Des projets fragiles et mouvants.
- Plusieurs modèles statiques du projet (Boutinet, 2005; Beaucher, 2004; Valach, Young et coll., 2003).
- Mais que sait-on des dynamiques du projet professionnel ?

# Le projet professionnel

- Un projet n'est pas un choix.
  - Le choix vise l'aménagement de l'avenir par l'action présente.
  - Le projet vise l'aménagement futur à partir d'actions futures.
- *Construction de sens plus ou moins claire issue d'interactions continues entre soi et le monde manifestant un souci d'inscription dans un espace social sous la forme d'une activité de production utilitaire rémunérée.*

# La recherche

## Objectif général :

- Comprendre l'évolution de la construction du projet professionnel de collégiennes et de collégiens en tenant compte du rôle de leurs relations sociales.

## Objectifs spécifiques :

1. Décrire l'évolution de la construction du projet professionnel de collégiennes et de collégiens au cours des 18 premiers mois d'études.
2. Identifier les relations sociales susceptibles de jouer un rôle d'influence sur l'évolution de la construction de leur projet professionnel.
3. Analyser comment et en quoi les relations sociales peuvent jouer un rôle sur l'évolution de la construction des projets professionnels.

# Cadre et méthodologie

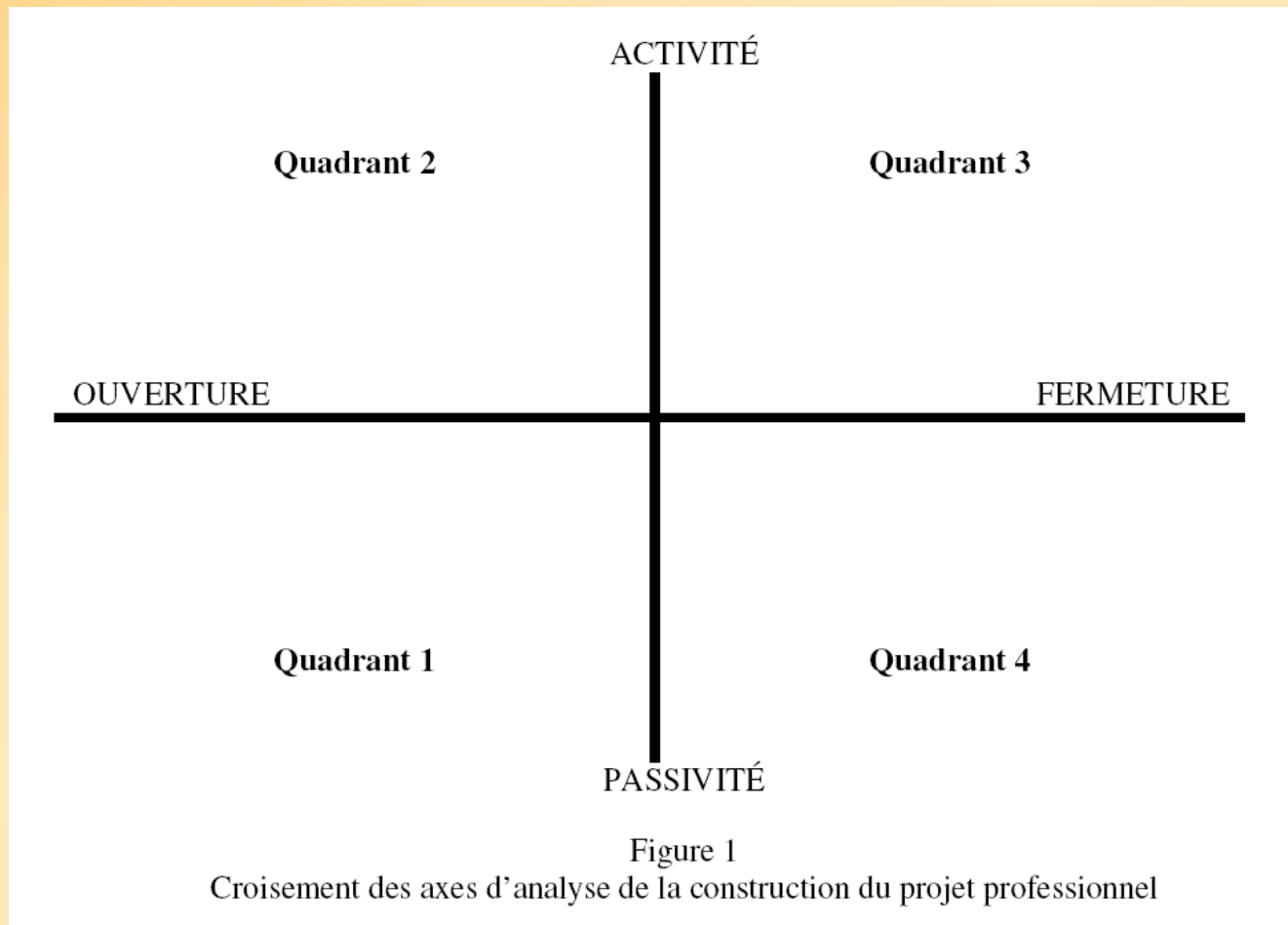
- L'enquête *Famille, réseaux et persévérance au collégial* (Bourdon et Charbonneau, 2003-2006).
- Étude descriptive longitudinale : trois vagues d'enquêtes sur les 18 mois suivant une première entrée aux études collégiales.

Cégep	Hommes	Femmes	Total
Lionel-Groulx, Vieux-Montréal et Sherbrooke	33	41	74

- Trois entretiens semi-directifs d'environ deux heures, abordant les liens, le sens et les représentations associées aux changements survenus entre les périodes : choix effectués et impacts, transformation du réseau, évolution de la qualité des relations au sein du réseau, satisfaction générale par rapport au parcours scolaire, autres événements du calendrier, relations dans le réseau social.
- Transcription et codage des contenus d'entretiens sous plusieurs rubriques, dont celle du « projet » (NVivo)

# Construction du projet professionnel

4 situations où l'on peut retrouver les collégiens



ACTIVITÉ

**Quadrant 2 – EXPLORATION**

- ❑ Volonté d'être informé
- ❑ Essai de connexion (soi-profession)
- ❑ Découverte de possibilités
- ❑ Expression de ses intérêts et découverte de soi
- ❑ Actions multiples, diffuses et incertaines

**Quadrant 3 – APPROFONDISSEMENT**

- ❑ Ajout de connaissances
- ❑ Validation de représentations
- ❑ Mobilisation et poursuite de l'action
- ❑ Manœuvres systématisées
- ❑ Expérimentation d'activités validantes
- ❑ Aménagement de conditions favorables

OUVERTURE

FERMETURE

**Quadrant 1 – LATENCE**

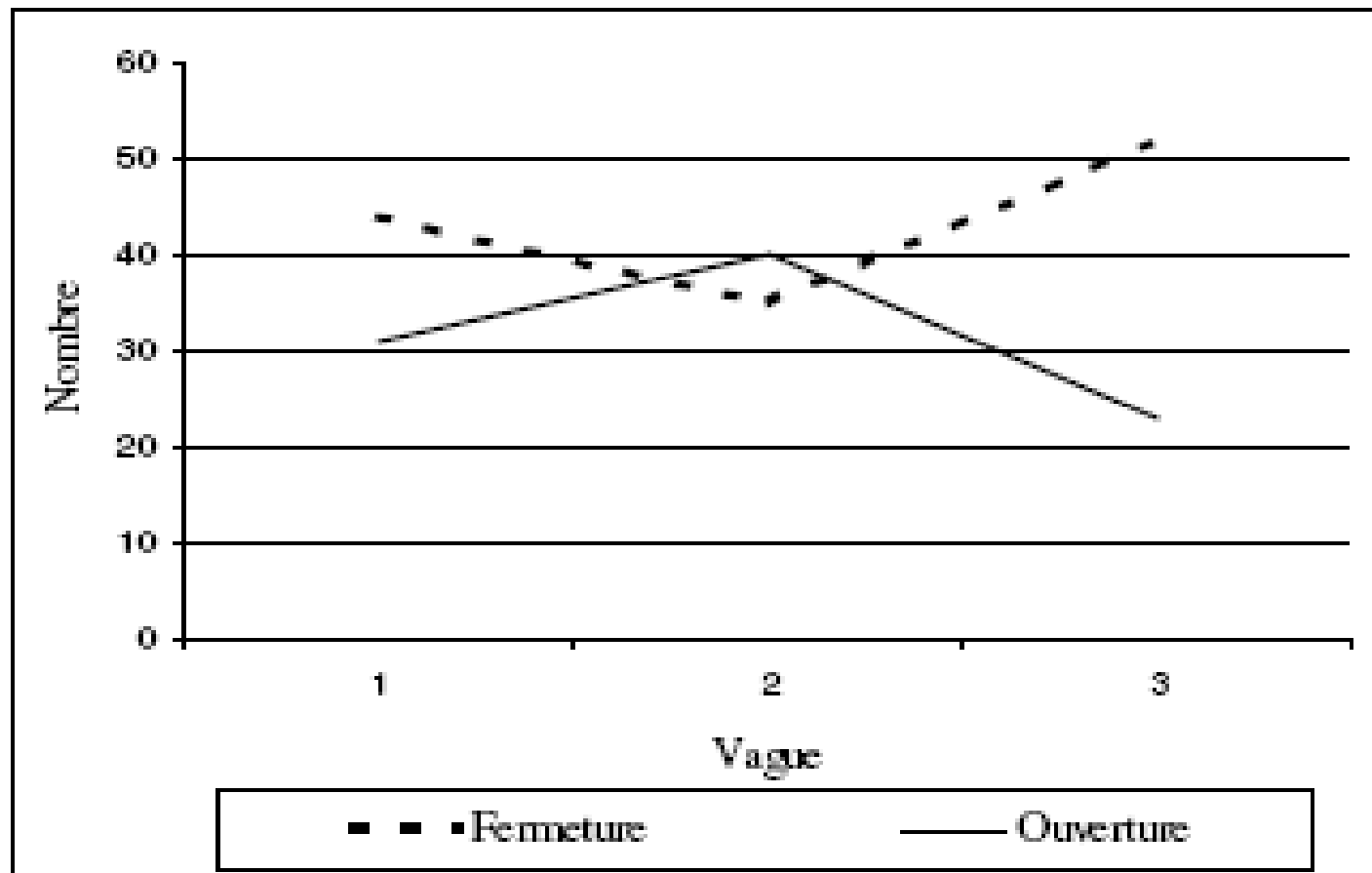
- ❑ Idées diffuses et incertaines
- ❑ Démarches à venir
- ❑ Espoir et attente d'être dirigé
- ❑ Diplomation préalable à l'action
- ❑ Vacuité volontaire
- ❑ Repères indéterminés

**Quadrant 4 – FIXATION**

- ❑ Destination arrêtée
- ❑ Démarches complétées
- ❑ En voie de structuration
- ❑ Attente préalable du diplôme
- ❑ Certitude confiante de son devenir
- ❑ Conscience d'une démarche incomplète

PASSIVITÉ

# L'évolution de la construction du projet professionnel

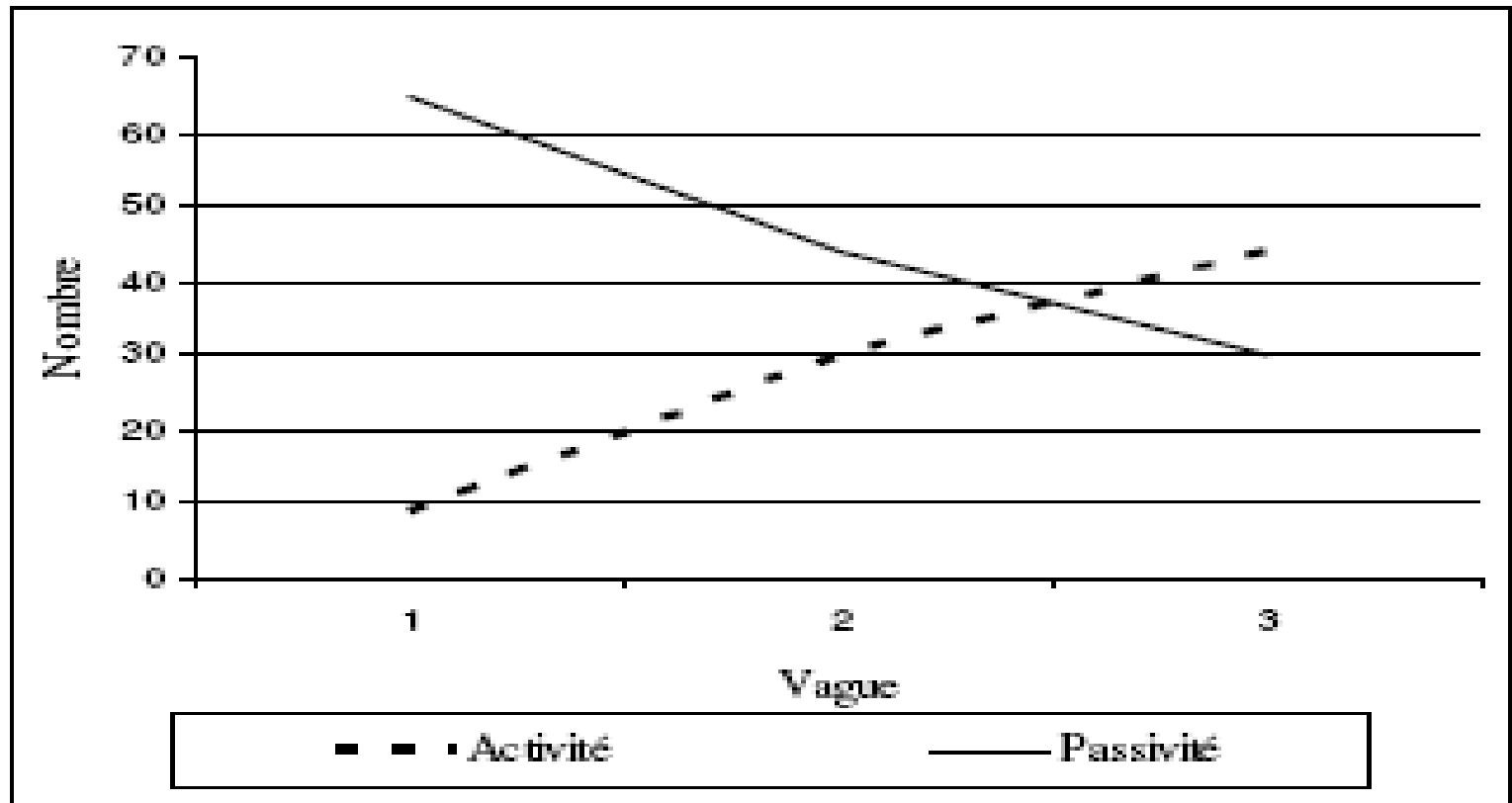


Graphique 1

Répartition des collégiennes et des collégiens sur l'axe fermeture-ouverture lors de chacune des trois vagues d'enquête



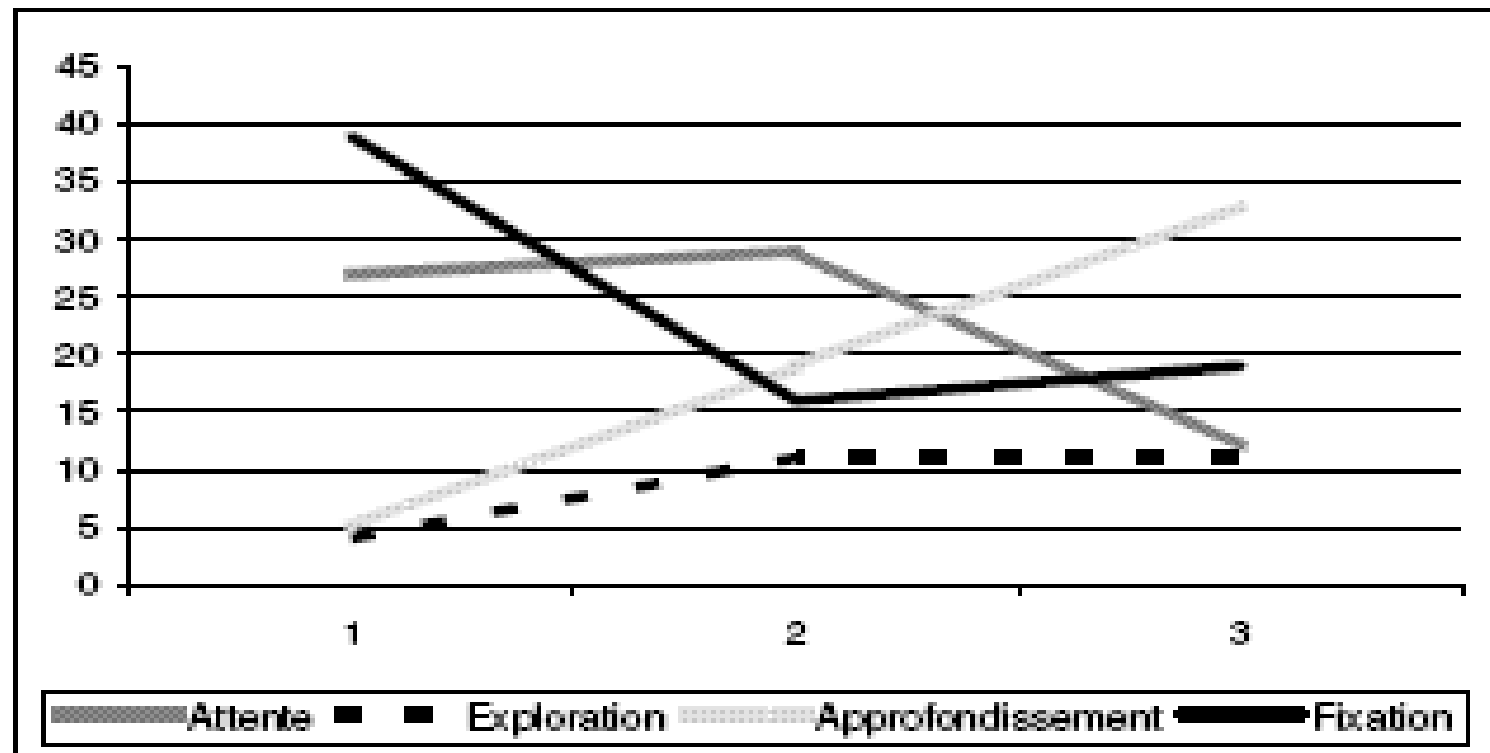
# L'évolution de la construction du projet professionnel



Graphique 2

Répartition des collégiennes et des collégiens sur l'axe activité-passivité lors de chacune des trois vagues d'enquête

# L'évolution de la construction du projet professionnel



Graphique 3

Répartition des collégiennes et des collégiens selon la situation dynamique de projet professionnel lors des trois vagues d'enquête

# Conclusion

- Le projet professionnel: une construction de sens dynamique et évolutive.
- **La latence : une situation d'attente et d'espoirs.**
- **L'exploration : une situation activement vagabonde.**
- **L'approfondissement : une situation confirmatoire.**
- **La fixation : une situation à questionner.**

# Conclusion

- Il est possible de concevoir l'évolution de la construction du projet professionnel de collégiennes et de collégiens selon deux axes et quatre situations.
- Invite à un regard plus serré sur des conceptions théoriques et des résultats empiriques se rapportant au développement de carrière et aux dimensions de parcours de vie moins abordées.
- Définition révisée du projet professionnel à la lueur de résultats:
  - « *Quête de sens, plus ou moins claire et articulée, issue d'interactions continues entre soi et le monde, manifestant un souci d'inscription dans un espace social, sous la forme d'une activité de production utilitaire* »

# Pour plus d'informations

Équipe de recherche sur les transitions et l'apprentissage

<http://erta.educ.usherbrooke.ca/>



Publication téléchargeable en lien à cette présentation

- Cournoyer, L. (2009). *L'évolution de la construction du projet professionnel de collégiennes et de collégiens: le rôle des relations sociales*. Thèse de doctorat. Université de Sherbrooke.
  - Direction: Sylvain Bourdon, Université de Sherbrooke et Johanne Charbonneau, INRS-UCS