

ANNEXES A

Enquête anonyme auprès des élèves en première session de Sciences Humaines (sessions hiver 2006 et automne 2006)

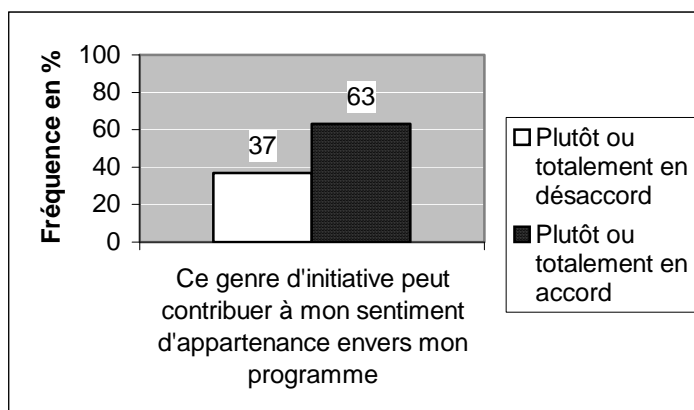
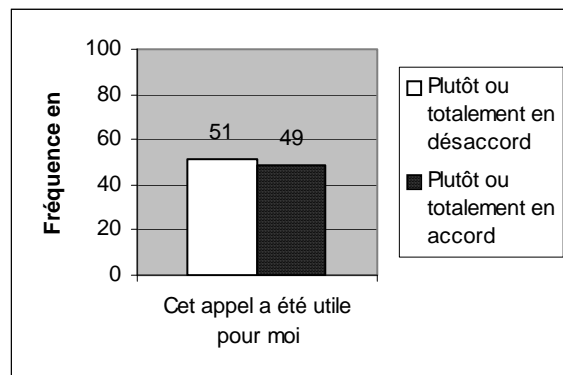
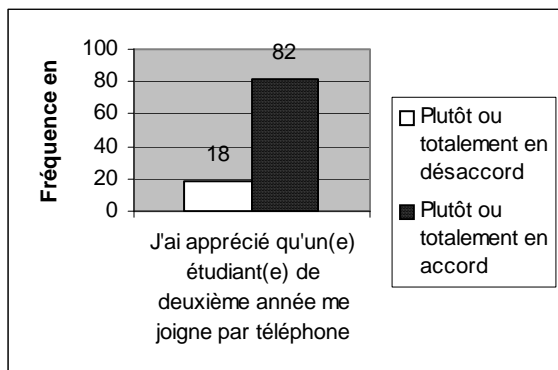
But de l'enquête : Mesurer l'impact de *Contact-Élèves* auprès des élèves de première session en Sciences Humaines sur trois aspects : sentiment d'appartenance, appréciation et utilité perçue.
Comparer les résultats rapportés par les élèves joints et non joints par cette mesure.

Méthodologie : Un court questionnaire anonyme a été distribué (selon la méthode du double aveugle) dans certains cours de première session en Sciences Humaines aux sessions hiver 2006 et automne 2006.

Total d'élèves (répondants) ayant répondu à l'enquête: 675

- Total des répondants à l'enquête ayant été joints dans le cadre de *Contact-Élèves* : 379
- Total des répondants n'ayant pas été joints dans le cadre de *Contact-Élèves*: 296

RÉPONDANTS AYANT ÉTÉ JOINTS PAR CONTACT-ÉLÈVES (N=379)



RÉSULTATS POUR L'ENSEMBLE DES RÉPONDANTS À L'ENQUÊTE (N=675)

