

ACFAS-CAPRES 2008

Les étudiants en mouvance: quels défis et opportunités pour les collèges et universités

QUELS DÉFIS ET QUELLES OPPORTUNITÉS D'ACTION POUR LES COLLÈGES ET UNIVERSITÉS?

Isabelle Lamarre (Cégep André-Laurendeau)

Sylvie Doré (École de technologie supérieure)

Introduction



- Notre perspective et nos spécificités
- Ce que nous avons retenu des interventions précédentes ... et pas entendu
- Des questionnements

Spécificités

	Collégial	Universitaire
Conception des programmes	Compétences ministérielles; élaborations locales	Autonomie totale; ↓ compétences ↑ connaissances
Accessibilité aux programmes	variable	variable
Recherche disciplinaire	Peu développée, peu soutenue	grande
Recherche en pédagogie	Plus fréquente	faible
Plan de réussite	Obligatoire et intégré au Plan stratégique	non obligatoire
Gouvernance	Ministérielle (Loi des Collèges, RREC + CA établissements)	CA établissements, CRÉPUQ, ministérielle
Tâche professorale	enseignement recherche	enseignement recherche

Spécificité du Cégep André-Laurendeau



- 2 500 étudiants à l'enseignement régulier + 1 000 à la formation continue
- 16 programmes
- 53% de filles et 47% de garçons
- 2 Centres collégiaux de transfert technologique (Photonique et Logistique du transport) et un Centre intégré de formation en santé

Spécificités de l'ÉTS

Technicien →



→ Technologue

→ Ingénieur

- 85% clientèle: secteur technique
- Réseau UQ
- Monofacultaire
- Développement de la recherche récent (fin '80)
- Maîtres d'enseignement

Retour sur les présentations

- Ce que nous avons retenu
 - ▣ Mutation et nouveaux profils des jeunes
 - ▣ Parcours diversifiés

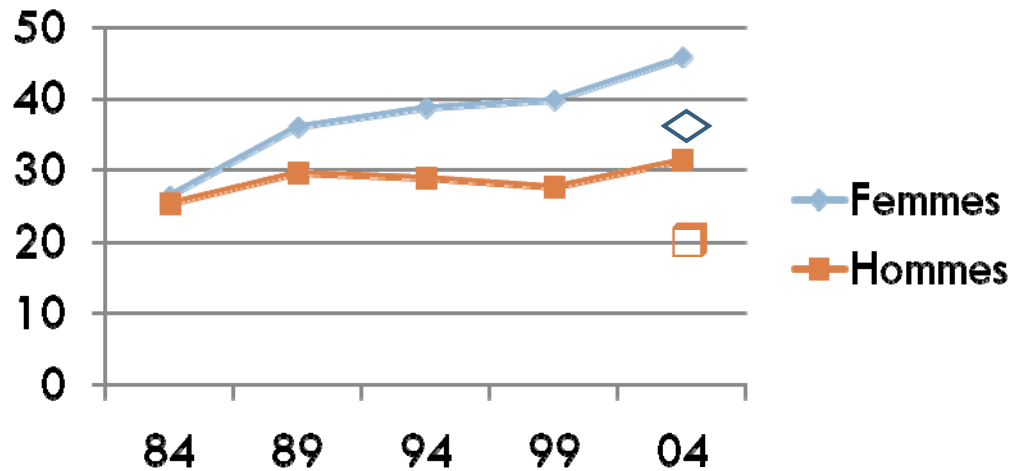
- ... et pas entendu
 - ▣ Mobilité étudiante
 - ▣ « problème des garçons »
 - ▣ Étudiants 2^e et 3^e cycles

Plan

- **Thème 1:**
Accessibilité, réussite et qualité de la formation:
un paradoxe?
- **Thème 2:**
Diversité des parcours et structures scolaires: sont-elles compatibles?
- **Thème 3:**
Les réformes: comment s'y adapter?
- **Thème 4:**
Pistes d'action

Accessibilité

- 60 et 70: Démocratisation de l'enseignement
 - ▣ Accessibilité accrue (régions, femmes, etc.)



Taux d'accès à une formation conduisant au baccalauréat pour hommes et femmes de moins de 30 ans issus de la population québécoise

Réussite

□ Depuis fin 90: imputabilité

□ Cégeps: plans de réussite



Commission d'évaluation de l'enseignement collégial

Objectif: taux de diplomation de 75% d'ici 2010

□ Universités: contrat moral



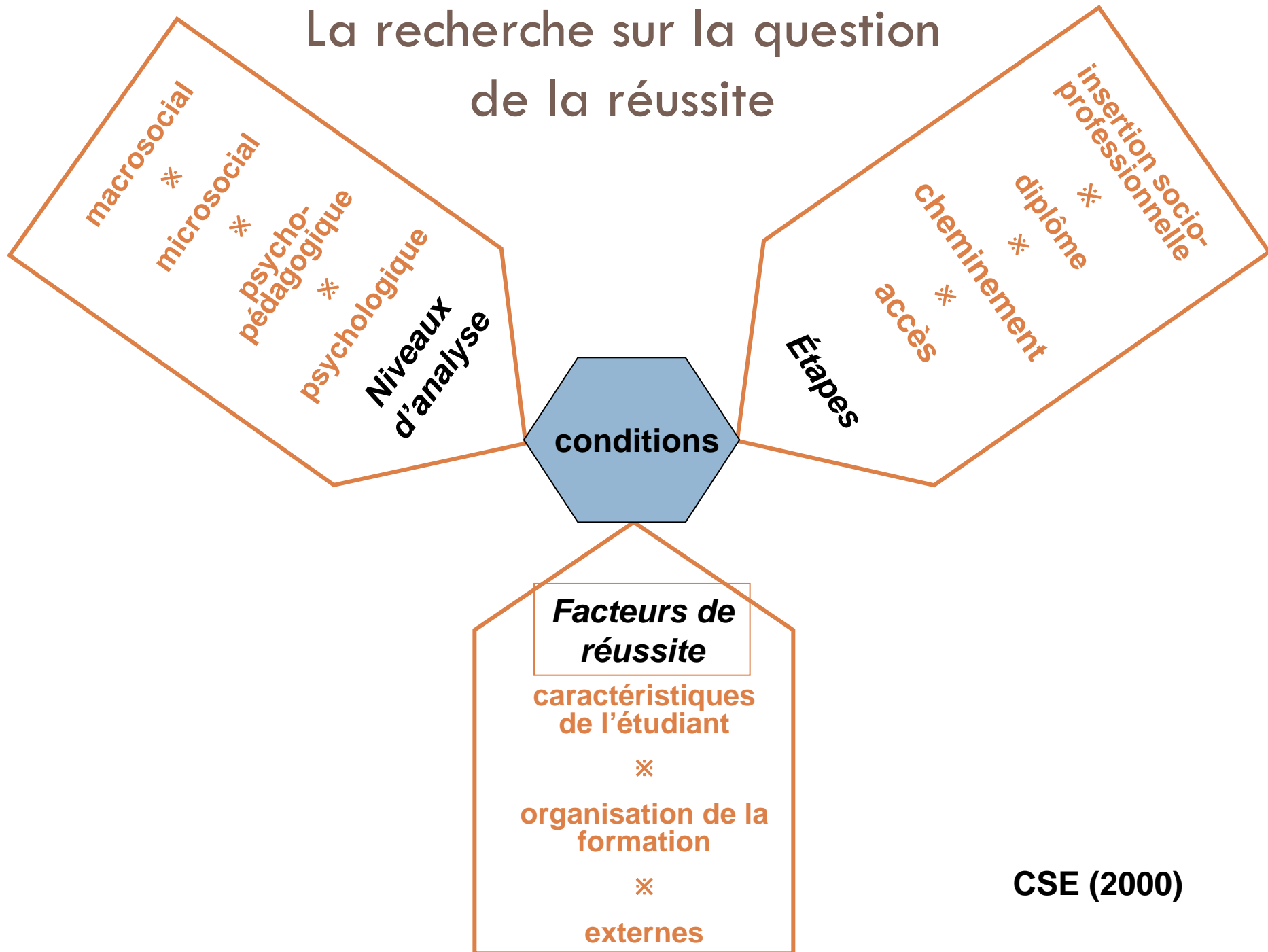
Commission parlementaire sur la qualité, l'accessibilité et le financement des universités

Objectif: taux de diplomation de 70% ou 80%

Conséquence de la démocratisation

- « ...est-il possible de conjuguer quantité et qualité en éducation ? Au Québec, dans les années 60, nous avons fait le pari que oui. C'est un défi immense, ... »
- Nathalie Collard, *La Presse*; 15 avril 2008

La recherche sur la question de la réussite



CSE (2000)

Des exemples

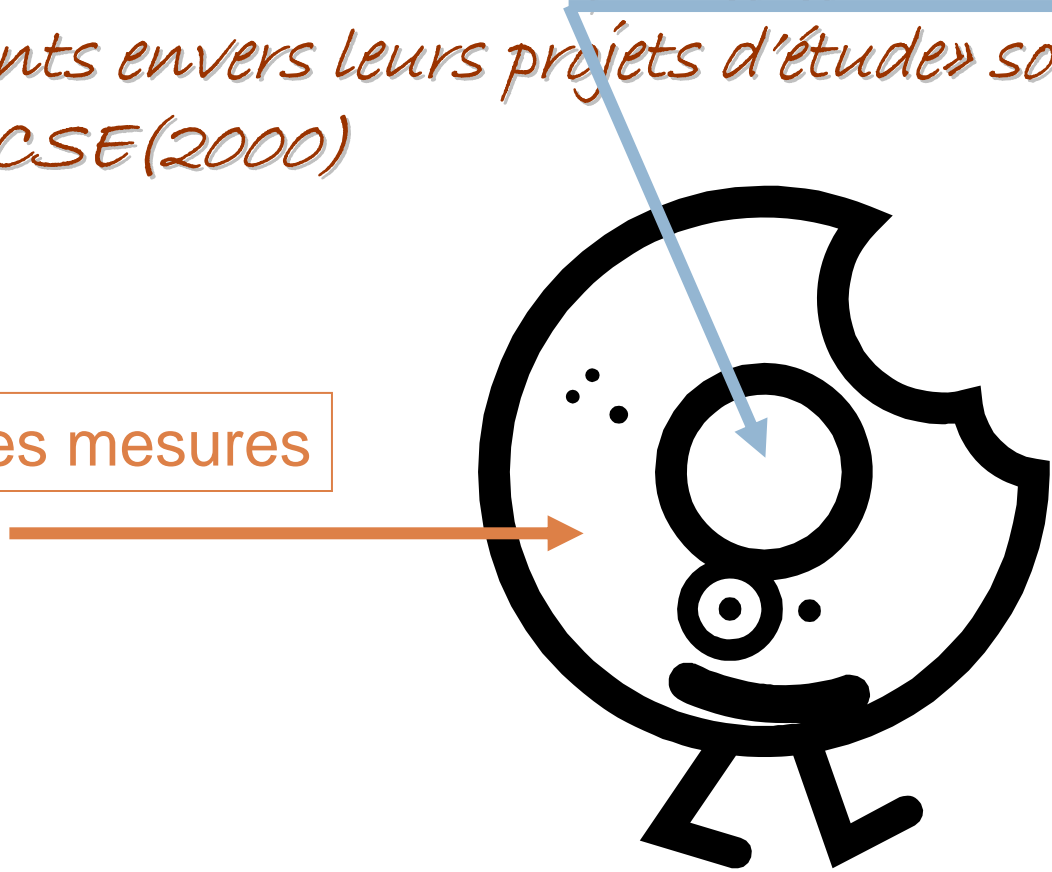
- Au collégial
- À l'université

DES PROBLÈMES?

L'effet beigne

En matière d'amélioration des conditions de réussite des étudiants à l'université, «pédagogie» et «engagement» des étudiants envers leurs projets d'étude» sont les maîtres-mots. CSE(2000)

Autres mesures



Un défi ... qui soulève les passions

Les universités: des usines à diplômés

(Le nouvelliste, Trois-Rivières; 14 avril 2008)

Plus d'étudiants, plus de revenus

(La Presse, Montréal; 15 avril 2008)

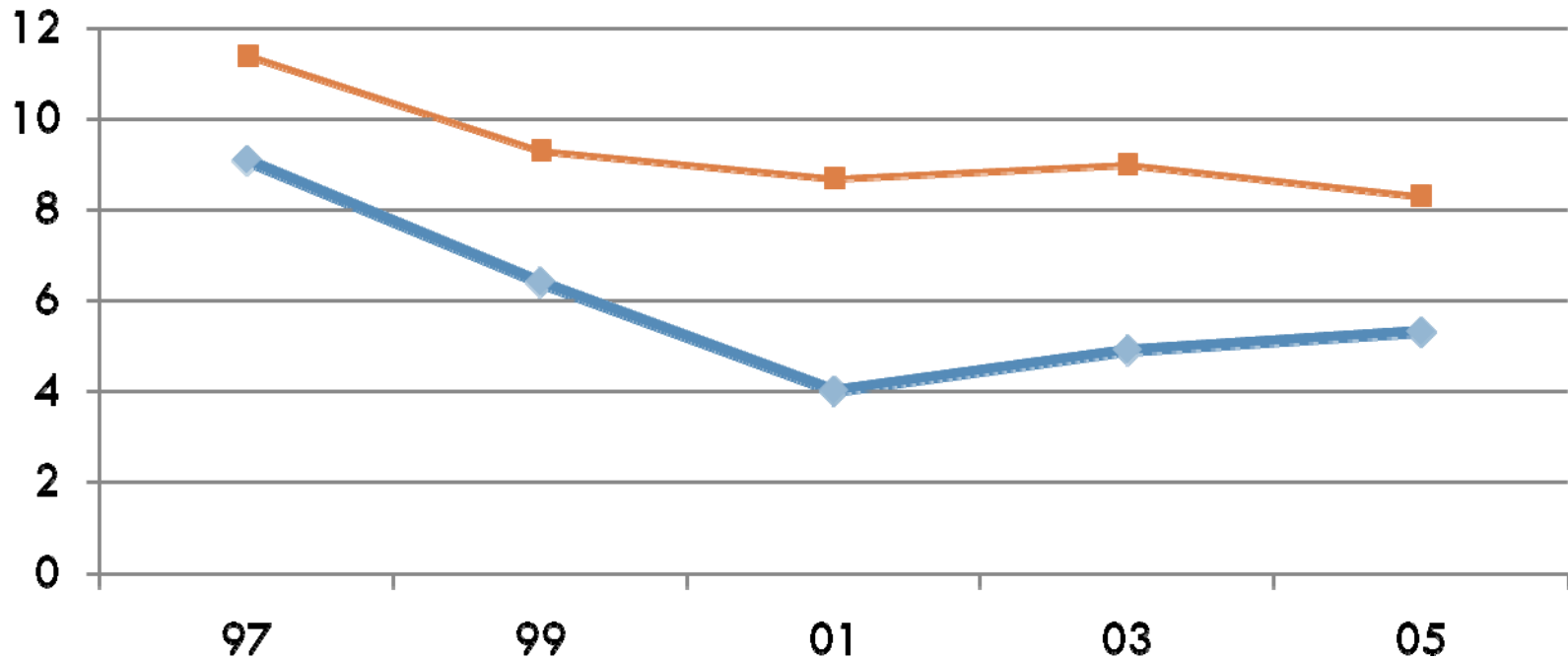
Tests de français pour les futurs maîtres: nos exigences sont-elles trop élevées?

(Le Devoir, Montréal; 14 avril 2008)

Les étudiants reçoivent une formation de qualité, assure la CRÉPUQ

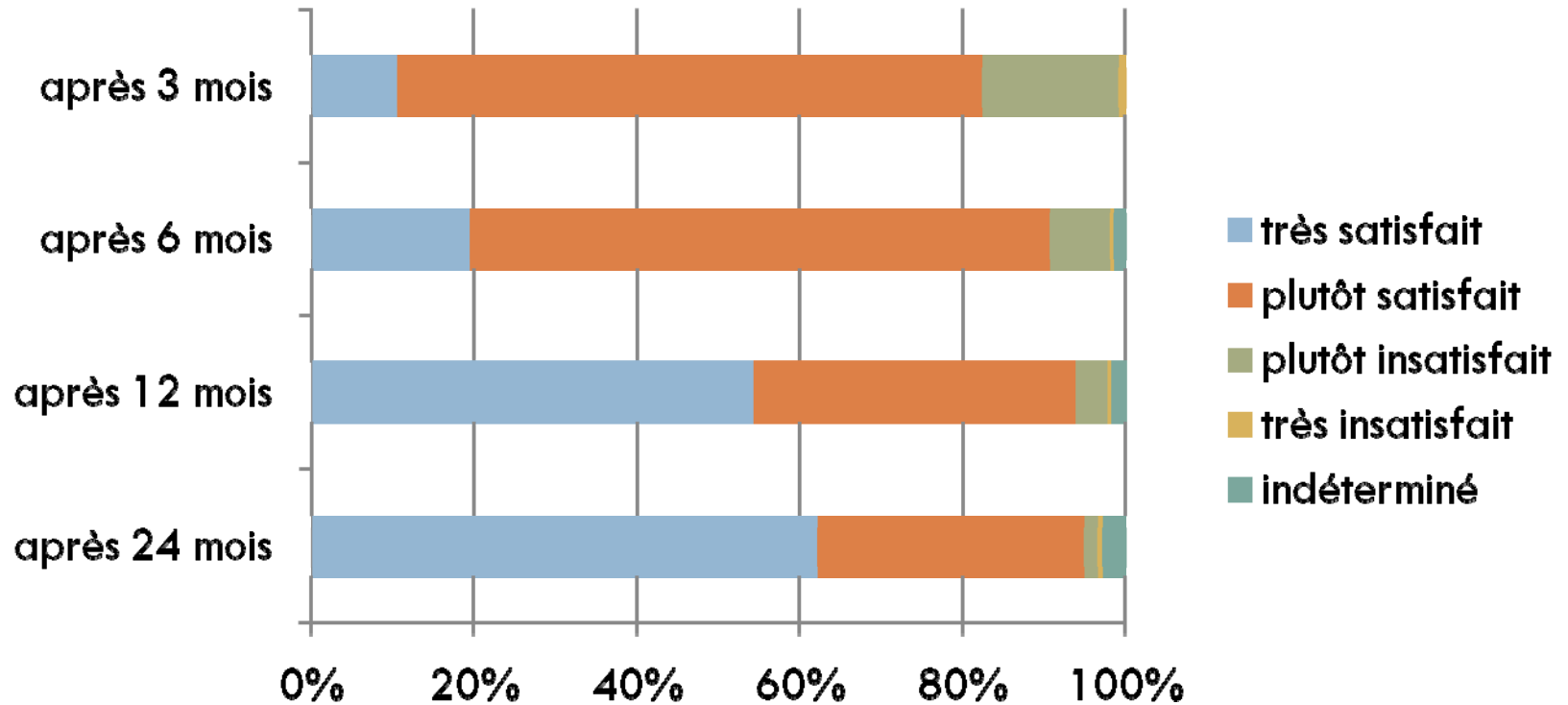
(Le Nouvelliste, Trois-Rivières; 14 avril 2008)

Insertion socio-professionnelle



Taux de chômage chez les **titulaires de baccalauréat** 20 mois après la fin des études comparé à la **population générale**

Insertion socio-professionnelle



Taux de satisfaction des employeurs quant au rendement des recrues diplômées de la formation universitaire

Les diplômés du collégial....

- Les taux de placement des finissants au secteur technique sont élevés. Au SRAM, en moyenne, 85% des finissants sont en emploi (6 mois après la fin des études)
- Au secteur préuniversitaire, les taux d'accès des étudiants à l'université (sans interruption des études) est de 78%

Et de nouvelles questions

- Accessibilité et réussite sont-elles compatibles?
- Les étudiants sont-ils moins « bons » ou sommes-nous trop exigeants?
- Si les étudiants réussissent plus, est-ce parce que les exigences baissent ?
- Si les taux de réussite ne sont pas satisfaisants, est-ce parce que les étudiants ou les établissements ne sont pas performants ?

Thème 2

- Diversité des parcours scolaires et structures scolaires: sont-elles compatibles?

Cheminement des étudiants

- Mobilité internationale
- Conséquence de l'échec ou de l'abandon d'un ou de quelques cours
- Conciliation travail – études

Défis pour

- la validation d'acquis
- la planification et l'offre de cours
- La satisfaction des besoins des étudiants et des enseignants en matière de conciliation études-travail-famille

Parcours indirects

- Selon ICOPE: Variables expliquant la réussite
 - ▣ VOULOIR CHEMINER SANS INTERRUPTION 12,8 %
 - ▣ NE JAMAIS AVOIR CONNU D'INTERRUPTIONS D'ÉTUDES 09,0 %
- Et pourtant: les parcours indirects (études MELS, 1995)
 - ▣ Meilleure sécurité financière
 - ▣ Peuvent être source de motivation
 - Expérience
 - Choix plus éclairés

Thème 3

□ Les réformes: comment s'y adapter?

La réforme au collégial

- Vécue par les collèges
 - ▣ Renouveau de l'enseignement collégial (réforme Robillard 1993); approche-programme et approche par compétences. Révision de l'ensemble des programmes
- Impact à l'ÉTS
 - ▣ Recherche sur les habiletés langagières en mathématiques et en sciences
 - ▣ Test diagnostique + cote R
= prescription de cheminement

AVANT

COHORTE 2003

	TEST DIAG. MATH.	
	Succès	Échec
A, B, C	81,3 %	40,0 %
D, E, F	13,6%	39,5%
G	5,2%	20,5%
Total	100 % (523)	100 % (205)

COHORTE 2004

	TEST DIAG. MATH.	
	Succès	Échec
A, B, C	77,9 %	47,4 %
D, E, F	15,1%	42,6%
G	5,9%	20,0%
Total	100 % (508)	100 % (155)

APRÈS

COHORTE 2005

	TEST DIAG. MATH.	
	Succès	Échec
A, B, C	86,1 %	65,1 %
D, E, F	8,5%	25,6%
G	5,3%	9,3%
Total	100 % (469)	100 % (129)

COHORTE 2006

	TEST DIAG. MATH.	
	Succès	Échec
A, B, C	84,3 %	74,4%
D, E, F	12,6%	21,4%
G	3,2%	4,2%
Total	100 % (470)	100 % (168)

La réforme au secondaire

- Comment s'y préparer?
 - Au collégial
 - À l'université

Thème 4

□ Pistes d'action

Avis du CSE – mars 2008


1. Mieux connaître les jeunes, leurs valeurs et leurs attitudes par rapport à leurs études
 - ▣ Qu'est-ce qui a été étudié?
 - ▣ Qu'est-ce qui mérite d'être étudié?
 - Motivation
 - Engagement
 - Intelligence émotionnelle
 - Recherche de sens
 - ▣ Perspective de transfert social: fournir des outils PROSPERE, Transitions

Enquête auprès des étudiants au collégial

- *Aide-nous à te connaître* : 1992 à 2002
 - ▣ la MGS demeure un prédicteur fiable de la réussite scolaire
 - ▣ les étudiants se disent motivés
 - ▣ intéressés par leur programme d'étude
 - ▣ encouragés par leurs parents...(M. Gingras, R. Terril, SRAM, 2006)

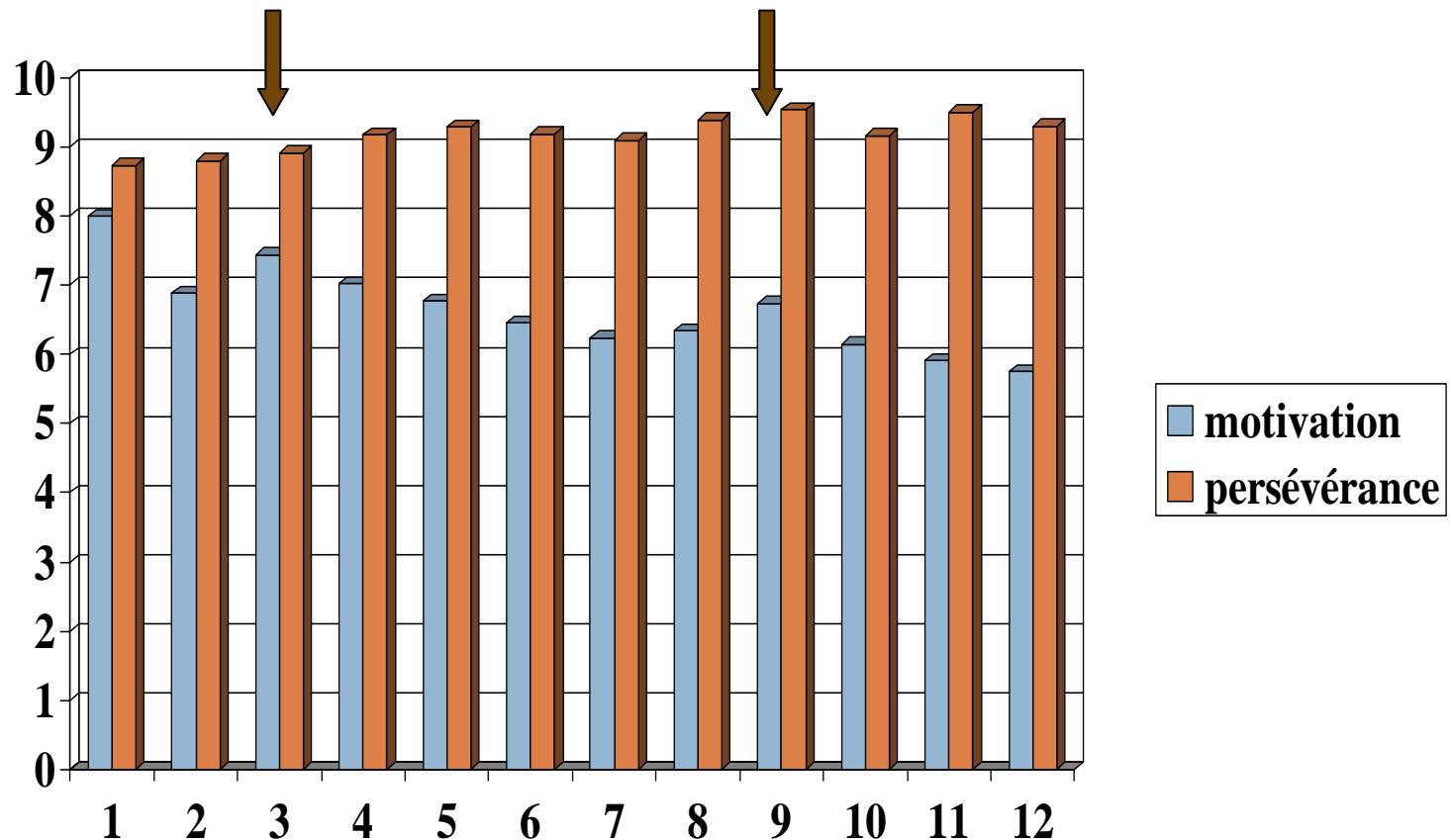
- *Aide-nous à te connaître 2 à venir*

Avis du CSE – mars 2008

2. Tenir compte, dans les mesures de soutien, de la diversité des étudiants, en plus du fait que leurs besoins évoluent au cours de leur cheminement au collégial (... et à l'université)
 - ▣ Persévérance  réussite
 - ▣ Maintenir le niveau de motivation et de plaisir

Enquête auprès des étudiants (ÉTS)

- Comparaison motivation et intention de persévérer



Avis du CSE – mars 2008

3. Miser sur la classe comme lieu privilégié d'intervention et de soutien à l'engagement par l'utilisation d'approches pédagogiques variées.
 - ▣ Encadrement de qualité
 - ▣ Innovation pédagogique
 - ▣ Insertion professionnelle des nouveaux enseignants
 - ▣ Formation et perfectionnement des enseignants
 - ▣ Valorisation de l'enseignement

Avis du CSE – mars 2008

4. Offrir un milieu de vie significatif aux étudiants dans leurs collèges (... et universités)
 - ▣ Des exemples au collégial
 - ▣ Et à l'université

Mais encore: Quelle est la responsabilité de l'étudiant ?

Autres pistes d'action

- Maintenir des exigences élevées
 - ▣ ... fixées au bon niveau
 - ▣ ... stables dans le temps
 - ▣ ... annoncées et évaluées correctement

- Faciliter la poursuite des études
- Accepter le changement ... Souplesse, patience et tolérance
- Encourager les partenariats

Autres pistes d'action

- S'inspirer de ce qui motive
 - ▣ Les étudiants
 - ▣ Les enseignants
 - ▣ Les dirigeants

- Être proactifs

- De la recherche...avec transfert

Autres pistes d'action

- Regarder ce qui se fait ailleurs
 - ▣ Milieu anglo-saxon
 - ▣ Traité de Bologne (mobilité étudiante, reconnaissance d'acquis)

Conclusion

- De nombreux défis, mais aussi de nombreuses pistes d'action
 - ▣ Pédagogiques
 - ▣ Sociologiques
 - ▣ Institutionnels

**Les institutions de l'enseignement supérieur sont
condamnées à innover !**



Merci de votre attention
et merci aux
organisateurs du
colloque

Des questions ?